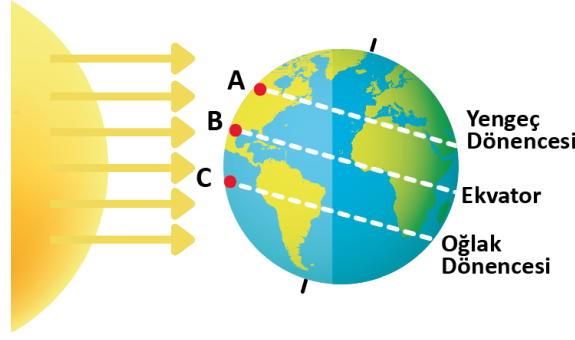


2023/2024 EĞİTİM ÖĞRETİM YILI
..... ORTAOKULU 8/... SINIFI
FEN BİLİMLERİ DERSİ 1.DÖNEM 1.SINAV SORULARI

ADI SOYADI :
NO :

Not

1. Dünya'nın Güneş etrafındaki konumuna ait bir görsel verilmiştir.



Görsele göre;

A- Kuzey yarım kurede hangi mevsim yaşanmaktadır.(4 puan)

KIŞ

B- Tarih nedir?(4 puan)

21 ARALIK

C- Gölge boyu hangi dönencede daha uzundur?(4 puan)

YENGEÇ DÖNENCESİ

2. İklim ve hava olayları arasındaki farklardan üç tanesini yazınız. (12 puan)

HAVA OLAYI KESİN DEĞİLDİR, İKLİM KESİNDİR.

İKLİMİ İNCELEYEN BİLİM DALI KLİMATOLOJİ, HAVA OLAYINI İNCELEYEN BİLİM DALI METEOROLOJİ.

İKLİMİ İNCELEYEN BİLİM İNSANI KLİMATOLOG, HAVA OLAYINI İNCELEYEN BİLİM İNSANI

METEOROLOG

3. Nükleotid, gen, DNA ve kromozom kavramlarını açıklayarak bu kavramları karmaşıktan basite sıralayınız.(12+5 puan)

NÜKLEOTİD: DNA'NIN YAPI BİRİMİ DİR. ORGANİK BAZILARI, DEOKSİRİBOZ VE FOSFATTAN OLUŞUR.

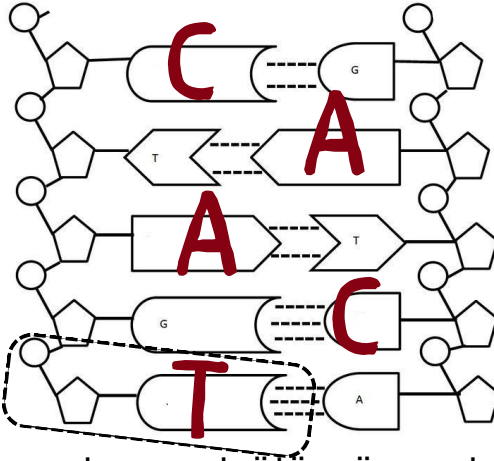
GEN: DNA'NIN GÖREV BİRİMİ

DNA: KALITSAL ÖZELLİKLER BULUNUR.

KROMOZOM :DNA'NIN PROTEİN KILIF GIYMIŞ HALİ.

KROMOZOM - DNA-GEN -NÜKLEOTİD

4. Görselde yönetici molekülün bir kısmına ait bazı yapılar verilmiştir. Görsele göre aşağıdaki soruları cevaplayınız.



- A- Görseldeki boş yazınız. (5 puan)
B- Dikdörtgen içine alınmış bölümün adını yazınız. (4 puan)

- C- Her nükleotidde ortak olanlar nelerdir? (6 puan)

TİMİN NÜKLEOTİDİ

FOSFAT-VE DEOKSİRİBOZ

5. Mutasyon ve modifikasyonun özelliklerine 3er tane örnek veriniz. (12 puan)

MUTASYON KALITSAL OLABİLİR, MODİFİKASYON KALITSAL DEĞİLDİR.

MUTASYONDA GENİN YAPISI DEĞİŞİR, MODİFİKASYONDA GENİN İŞLEYİŞİ DEĞİŞİR.

6. Arı kovanında döllenmiş yumurtalardan oluşan larvaları; arı sütü ile beslenirse kraliçe arı, bal özü ile beslenirse işçi arılar gelişir.

Çuha çiçeği; 15-20 derecede yetiştirilirse kırmızı renkli olur, 30-35 derecede yetiştirilirse beyaz renkli olur.

Verilen örneklerin ortak özelliği nedir ve bu durumların ortaya çıkmasındaki etkenleri de yazınız.

(10 puan)

MODİFİKASYON

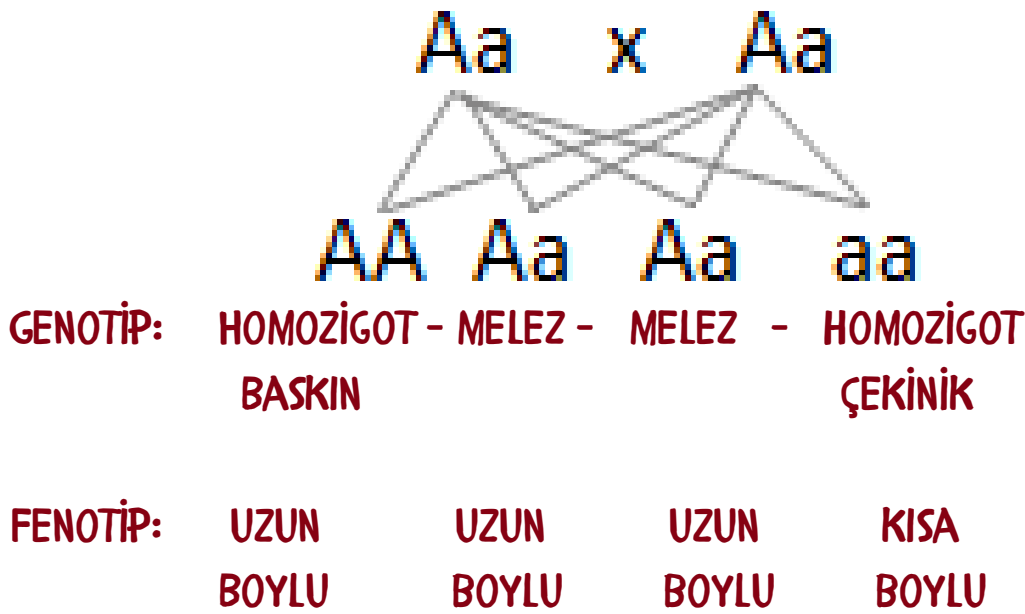
1.BESLENME - 2-SICAKLIK

7. Aşağıda bazı canlılar ile ilgili özellikler verilmiştir.
Nilüfer bitkisinin geniş yapraklı olması.
Köpek balıklarının sırt ve karın bölgesinin renginin farklı olması,
Develerin ayak tabanlarının geniş olması ve hoşgüçlerinin olması,
Canlıların geliştirdiği bu özelliklerin temel sebebini açıklayınız.
(10 puan)

ADAPTASYON

CANLININ YAŞAMA VE ÜREME ŞANSINI ARTIRMAK İÇİN ÇEVREYE UYUM SAĞLAMA

8. Melez uzun boylu bezelye ile melez uzun boylu bezelye çaprazlanıyor. Bezelyelerin fenotip ve genotipini çaprazlayarak gösteriniz. (Uzun boy geni kısa boya baskındır ve A ile gösterilir) (12 puan)



Başarılar...

Fen Bilimleri Zümresi