

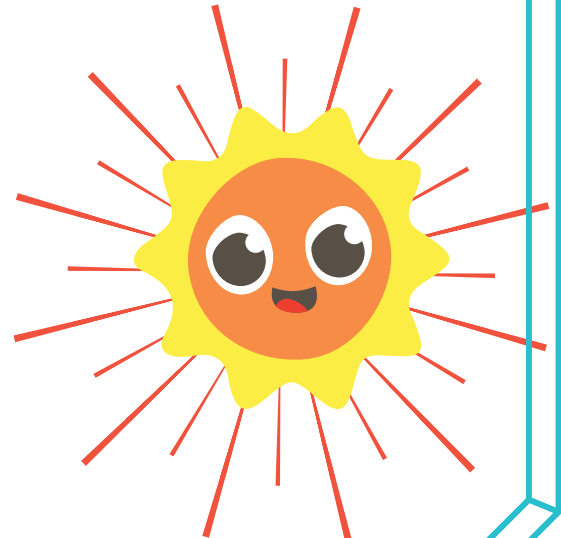
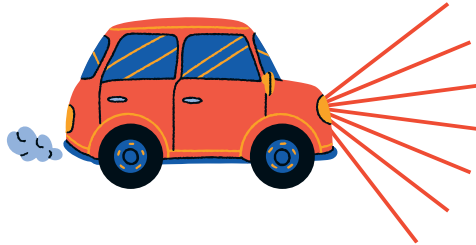
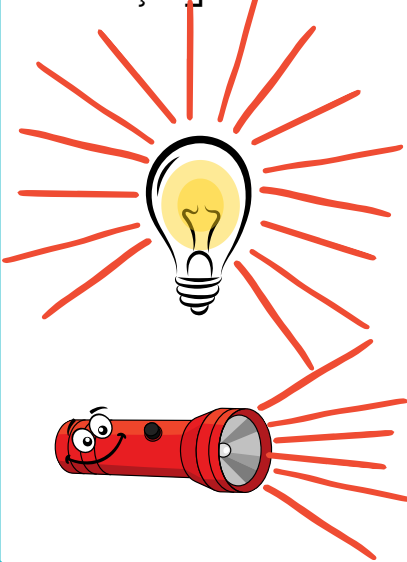
A-Aşağıda verilen ifadelerden doğru olanlarının başına "D", yanlış olanların başına "Y" harfi koyunuz.

DOĞRU

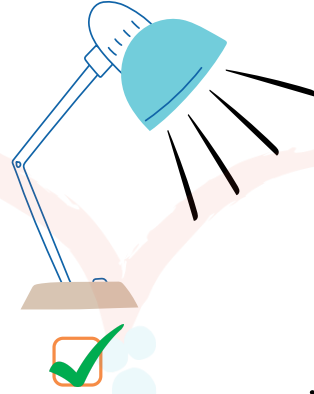
YANLIŞ

- D Işık, doğrusal olarak yayılır.
- Y Işık her yöne yayılmaz.
- Y Işık dalgalar halinde yayılır.
- D Işık doğrusal yayılmasaydı gölge oluşmazdı.
- D Işın çizimi yaparken başlangıç noktası kaynak olmalıdır.
- D Ay ve güneş tutulması ışığın doğrusal yayıldığına kanıttır.
- D Kaynaktan çıkan hayali çizgiye ışın denir.
- D Güneş doğal ışık kaynağıdır.
- D Ay ışık kaynağı değildir.
- D Işık yayan cisimleri ışık kaynağı denir.
- D Deniz feneri, el feneri, mum, kandil, meşale yapay ışık kaynağıdır.
- D Güneş, ateş böceği, fener balığı, yıldızlar, şimşek, yıldırım doğal ışık kaynağıdır

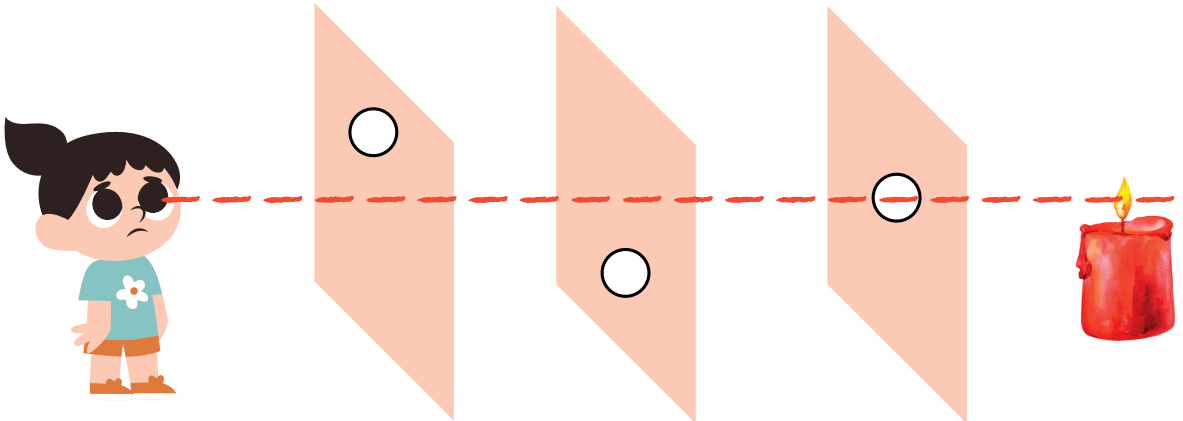
B-Aşağıda verilen ışık kaynaklarından çıkan ışık ışınlarını çiziniz.



C-Aşağıda verilenlerden hangilerinde ışığın yayılması doğru gösterilmiştir. Doğru gösterilenlerin altındaki kutucuğu işaretleyiniz.



D-Sümeýra, mukavvalar üzerinde eşit büyüklüklerde delikler açmış ve bu mukavvaları yere sabitlemiştir. Son mukavvanın önünde yer alan mum ışığına ilk mukavvadaki deliklerden bakan Sümeýra mumun ışığını görememektedir. Bu durumun nedenini açıklayınız. Mumun ışığını görmek için ne yapmalıdır?



Işık doğrusal olarak yayılır. Önünde bir engel olduğu için karşı tarafı göremez.

Mumu görebilmesi için ilk deliğin gözüyle aynı hizada olması gerekir.

1. mukavvadaki delik aşağı 2. mukavvadaki delik yukarı kaydırılmalıdır.