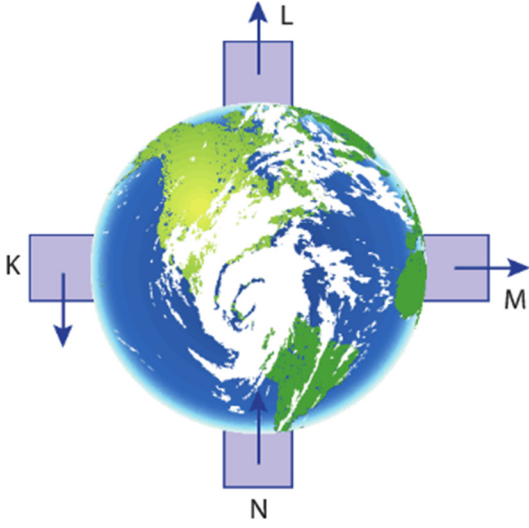


1.

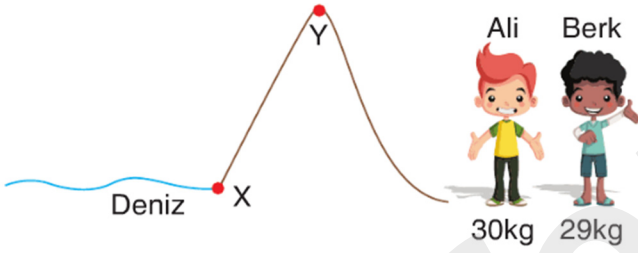


Dünya üzerinde bulunan cisimlere etki eden yer çekim kuvvetleri yukarıdaki şekilde gösterilmiştir.

Buna göre, hangi cisme etki eden yer çekimi kuvvetinin yönü doğru gösterilmiştir?

- A) K B) L C) M D) N

2.



Şekilde Ali ve Berk'in kütleleri verilmiştir.

Buna göre Ali ve Berk'in ağırlığı aşağıda verilen konulardan hangisinde iken eşit olabilir?

	Ali	Berk
A)	X	Y
B)	Y	Y
C)	X	X
D)	Y	X

3.

- Kütle ile ölçülür.
- Ağırlık ile ölçülür.

Yukarıda verilen cümlelerde noktalı yerlere yazılacak uygun kelimeler sırasıyla hangi seçenekte doğru verilmiştir?

- A) Eşit kollu terazi – dinamometre
 B) Dinamometre – eşit kollu terazi
 C) Eşit kollu terazi – dereceli kap
 D) Dinamometre – cetvel

4. I. Dinamometre ile ölçülür.
 II. Birimi Newton'dur.
 III. Bulunulan yere göre değişir.

Ağırlık ile ilgili yukarıda verilen ifadelerden hangileri doğrudur?

- A) Yalnız I B) I ve II
 C) II ve III D) I, II ve III

5.

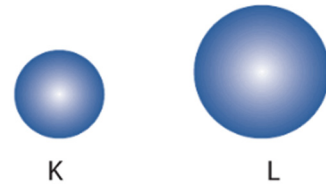


Elif bir cismin ağırlığını K, L ve M noktalarında ayrı ayrı ölçecektir.

Buna göre cismin K, L ve M noktalarındaki ağırlıklarının büyüklük ilişkisi aşağıdakilerden hangisi gibi olması beklenir?

- A) $K = L = M$ B) $M > L > K$
 C) $K > L > M$ D) $L > K > M$

6.



Bir cismin ağırlığı K ve L gezegenlerinde ölçülecektir.

Buna göre, cismin K ve L gezegenlerindeki ağırlıkları aşağıdakilerden hangisi gibi olabilir?

	K	L
A)	20N	20N
B)	20N	30N
C)	30N	30N
D)	30N	20N

7.

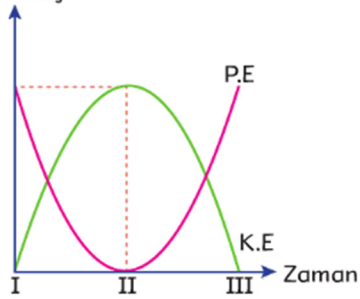


Necati, Dünya üzerinde farklı bölgelerde ağırlığını ölçmüştür.

Yukarıdaki şekle göre Necati'nin ağırlığının en fazla olduğu bölge aşağıdaki seçeneklerden hangisinde doğru olarak verilmiştir?

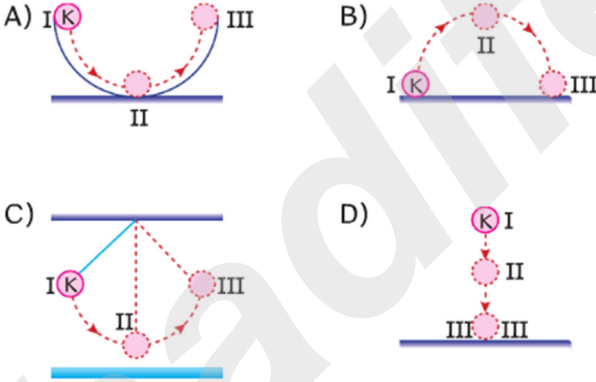
- A) K B) L C) M D) N

8.



Sürtünmelerin önemsenmediği bir ortamda K cisminin kinetik ve potansiyel enerjilerinin zamanla değişim grafiği yanda verilmiştir.

Buna göre, K cisminin hareketi süresince izlediği yol, aşağıdakilerin hangisinde doğru olarak verilmiştir?



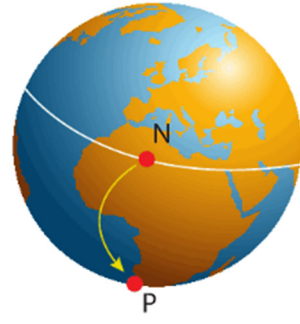
9. Bir cismin sahip olduğu kinetik enerjisi;

- I. Cismin süratine
II. Cismin kütesine
III. Cismin şekline

Verilenlerden hangilerine bağlıdır?

- A) Yalnız I B) I ve II
C) II ve III D) I, II ve III

10.



Dünya üzerindeki bir cisim N noktasından P noktasına götürülmektedir.

Buna göre cismin ağırlığı ile kütesindeki değişim durumu aşağıdakilerden hangisinde doğru verilmiştir?

Ağırlık	Kütle
A) Değişmez	Değişmez
B) Artar	Artar
C) Artar	Değişmez
D) Değişmez	Azalır

11. Fen Bilimleri dersinde öğretmen ve öğrenci arasında şu diyalog geçmektedir.

Öğretmen: Kütle ve ağırlık kavramlarının tanımlarını ve birimlerini söyler misin?

Öğrenci: Kütle, Değişmeyen madde miktarıdır. Birimi Newton'dur. Ağırlık Dünya'nın varlıklara uyguladığı yer çekimi kuvvetidir. Birimi kilogramdır.

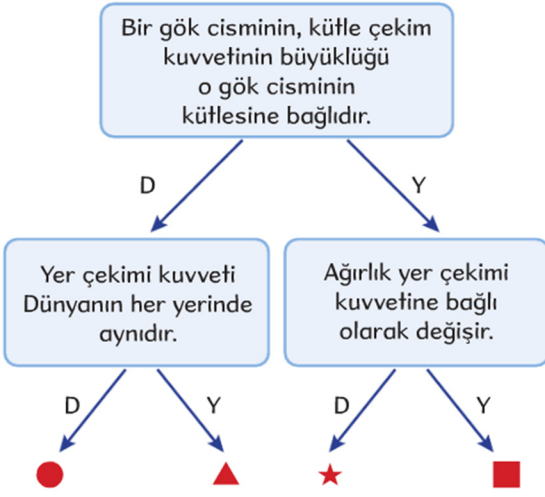
Verilen bu açıklamalara göre, öğrenci ile ilgili aşağıdakilerden hangisi söylenebilir?

- A) Kütle ve ağırlığı birimlerini biliyor, tanımlarını karıştırıyor.
B) Ağırlığın tanımını ve birimini biliyor, kütle tanımını ve birimini bilmiyor.
C) Kütle ve ağırlığın tanımlarını biliyor, birimlerini karıştırıyor.
D) Kütle tanımını ve birimini biliyor, ağırlığın tanımını ve birimini bilmiyor.

12. İş birimi aşağıdakilerden hangisidir?

- A) $\frac{\text{Newton}}{\text{Metre}}$ B) Newton . Metre
C) Newton D) Metre

13.



Yukarıdaki ifadelerin doğru ya da yanlış olduğuna karar vererek ilerleyen bir öğrenci hangi şekle ulaşır?

- A) ● B) ▲ C) ★ D) ■

14. İş ile ilgili olarak;

Bir cismin uygulanan kuvvet nedeniyle, kuvvet doğrultusunda hareket etmesidir.

Uygulanan kuvvet arttıkça yapılan iş artar.

Birimi Newton'dur.

Gökhan

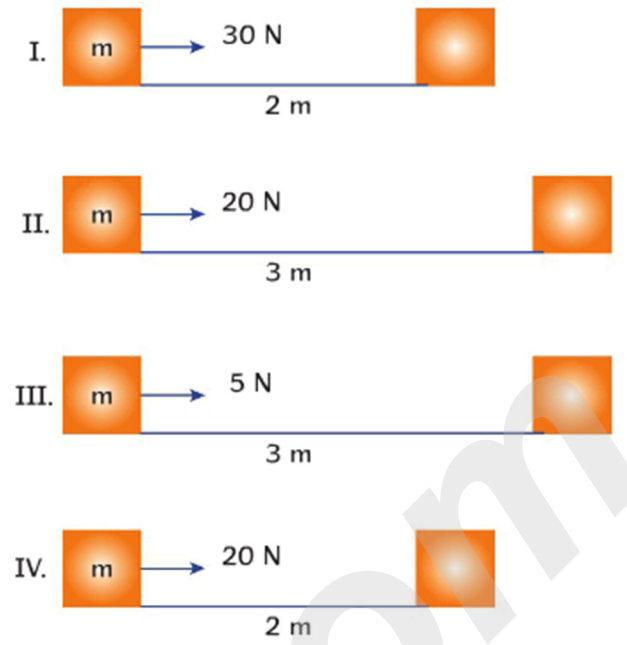
Tülay

Eray

Yukarıdaki öğrencilerden hangilerinin verdiği bilgiler doğrudur?

- A) Gökhan ve Tülay
B) Gökhan ve Eray
C) Tülay ve Eray
D) Gökhan, Tülay ve Eray

15.



Zeynep yapılan işin alınan yol ile ilişkisini inceleyecektir.

Buna göre Zeynep'in yukarıda verilen düzeneklerden hangi ikisini kullanması uygun olur?

- A) I ve II B) II ve III
C) II ve IV D) III ve IV

16. Aşağıda verilen durumların hangisinde fiziksel anlamda iş yapılmamaktadır?

A)
Yerden tuğla alan işçi

B)
Halteri havada tutan sporcu

C)
El arabasıyla kum taşıyan işçi

D)
Halteri yerden kaldıran sporcu

17.



Ali, çantayı yerden alıyor.

I



Ali, çanta ile çantayı sallamadan yürüyor.

II

Yukarıda verilen olaylarda fiziksel anlamda iş yapılma durumu aşağıdakilerin hangisinde doğru verilmiştir?

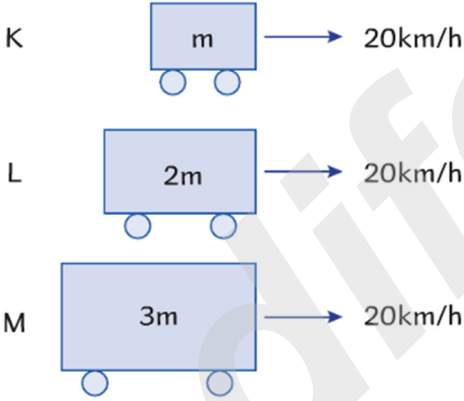
I

- A) Yapılır
B) Yapılır
C) Yapılmaz
D) Yapılmaz

II

- Yapılır
Yapılmaz
Yapılır
Yapılmaz

18.



K, L ve M cisimlerinin kütle ve süratleri yukarıdaki şekillerde gösterilmiştir.

Buna göre, cisimlerin kinetik enerjileri arasındaki büyüklük ilişkisi aşağıdakilerden hangisinde doğru verilmiştir?

- A) $K = L = M$ B) $K > L > M$
C) $M > L > K$ D) $L > K > M$

19. Bir cismin çekim potansiyel enerjisi ile ilgili;

Cismin kütleğine bağlıdır.

Cismin yerden yüksekliğine bağlıdır.

Cismin hızına bağlıdır.

Ali

Zeynep

Tolgay

öğrencilerden hangilerinin ifadeleri doğrudur?

- A) Tolgay - Ali
B) Tolgay - Zeynep
C) Ali - Zeynep
D) Tolgay - Ali - Zeynep

20. ★ Barajlardaki su

- Sıkıştırılmış yay
● Raftaki kitap
▲ Gerilmiş ok

Yukarıda verilen durumlarda cisimlerin sahip oldukları potansiyel enerjilerin sınıflandırılması aşağıdakilerden hangisinde doğru verilmiştir?

- | Çekim potansiyel enerjisi | Esneklik potansiyel enerjisi |
|---------------------------|------------------------------|
| A) ■, ▲ | ★, ● |
| B) ★, ● | ■, ▲ |
| C) ★, ■ | ●, ▲ |
| D) ▲, ● | ★, ■ |