

1.

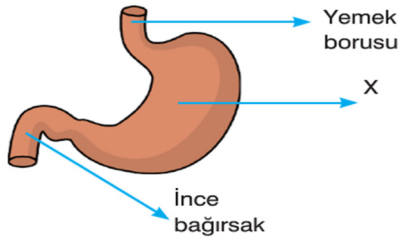


Büyük molekülü besinlerin en küçük yapı taşlarına kadar parçalanmasının temel nedeni nedir?

Fen bilimleri öğretmeninin sorusuna hangi öğrencinin verdiği cevap doğrudur?

- A) Besinlerden enerji elde etmek
- B) Besinlerin kanda taşınmasını sağlamak
- C) Besinleri hücre zarından geçirmek
- D) Besinlerin birbirine dönüşümünü sağlamak

2.



Tahtaya çizilen X organına ait özellikler ile ilgili,

- I- Yağların kimyasal sindirimini sağlar.
- II- Besinleri bir süre depo eder.
- III- Yapısındaki kaslar fiziksel sindirimi sağlar.
- IV- Besinleri bulamaç haline getirir.

verilen bilgilerden hangisi yanlıştır?

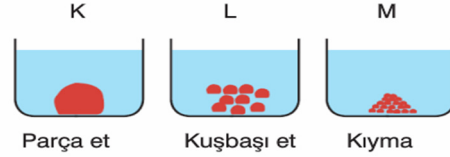
- A) Yalnız I
- B) Yalnız III
- C) I ve II
- D) III ve IV

3.

Bilgi:

Enzimlerle etkileşim yüzeyi fazla olan besinler daha kısa sürede sindirime uğrar.

Aynı miktarda ama farklı büyüklükte et parçaları K, L ve M düzeneklerine konarak üzerine mide özsuğu ekleniyor.



Bu düzeneklerde bulunan etlerin sindirim hızları azdan çoğa doğru nasıl sıralanır?

- A) K < M < L
- B) M < L < K
- C) K < L < M
- D) L < K < M

4.



- Karbonhidrat, yağ ve proteinlerin sindirimi için gerekli enzimleri üretir.
- Ürettiği enzimleri ince bağırsağa gönderir.

Yukarıdaki kartta özellikleri verilen sindirim sistemine yardımcı organın resmi soru işaretli kısma yapıştırılacaktır.

Buna göre kart üzerine hangi organın resmi yapıştırılmıştır?

- A) Pankreas
- B) Karaciğer
- C) Kalınbağırsak
- D) Safra kesesi

5. İskeletin görevlerinden biri insan vücudundaki hayatı organları korumaktır.

Buna göre, iskeletin hangi bölümü hayati organları korumaz?

- A) Kafatası
- B) Omurga
- C) Kaburga
- D) Kalça kemiği

6.

Karbonhidrat miktarı

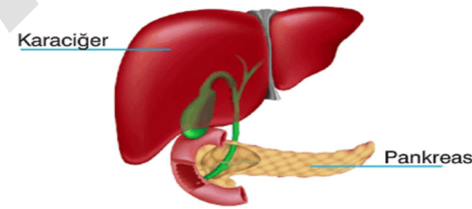


Grafikte Ali'nin sindirim kanalındaki karbonhidrat miktarının değişimi gösterilmiştir.

Bu değişimlerle ilgili olarak aşağıdakilerden hangisi söylenemez?

- A) Karbonhidrat ağızda ve incebağırsakta sindirime uğrar.
- B) Midede fiziksel sindirime sadece karbonhidratlar uğrar.
- C) Sindirilmiş besinler ince bağırsaktan kana emilir.
- D) Karbonhidratların emilimi ince bağırsakta tamamlanır.

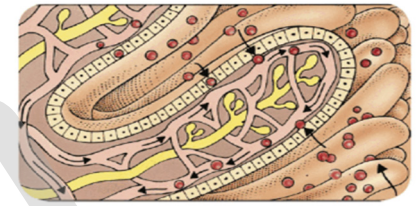
7.



Şekilde verilen organlarla ilgili aşağıdakilerden hangisi söylenemez?

- A) Karaciğer, ürettiği safraı gerektiğinde ince bağırsağa gönderir.
- B) Pankreas, karbonhidrat, yağ ve proteinlerin mekanik sindirimini gerçekleştiren özsuğu salgılar.
- C) Karaciğer, yağların mekanik sindirimi için gerekli sıvıyı üretir.
- D) Pankreas ürettiği enzimleri besinlerin küçük moleküllere ayrılması için ince bağırsağa gönderir.

8.



İncebağırsakta yer alan girintili çıkıntılı yapının (villus) resmi yukarıda gösterilmiştir.

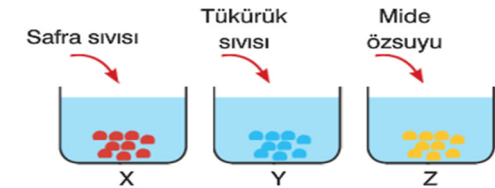
Buna göre, bu yapıyla ilgili,

- I- Yağların sindirimini başlatır.
- II- Besinlerin emilerek kana geçmesini sağlar.
- III- Besinlerin fiziksel sindirimine yardımcı olur.

verilenlerden hangisi doğrudur?

- A) Yalnız II
- B) I ve III
- C) II ve III
- D) I, II ve III

9. Ayşe, içlerinde eşit miktarda besin bulunan X, Y ve Z tüplerine şekilde belirtilen sıvıları eklediğinde tüplerde kimyasal sindirim gerçekleşmediği görülüyor.



Daha sonra Ayşe tüplere pankreas öz suyunu ekliyor ve tüm tüplerde besinler küçük moleküllere ayrılıyor.

Buna göre, X, Y ve Z tüplerinde bulunan besin çeşitleri aşağıdakilerden hangisi gibi olabilir?

- | | X | Y | Z |
|----|--------------|--------------|--------------|
| A) | Protein | Karbonhidrat | Yağ |
| B) | Karbonhidrat | Yağ | Protein |
| C) | Yağ | Protein | Karbonhidrat |
| D) | Yağ | Karbonhidrat | Protein |

10. Baldır kemiği Kalça kemiği
Kürek kemiği Pazu kemiği
El bilek kemiği Kaval kemiği

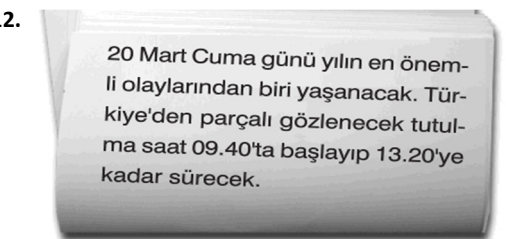
Kartlar üzerinde yazılı kemik çeşitlerinden kaç tanesinde yüzeylerin genişliği kalınlığından fazladır?

- A) 5 tane B) 4 tane
C) 3 tane D) 2 tane



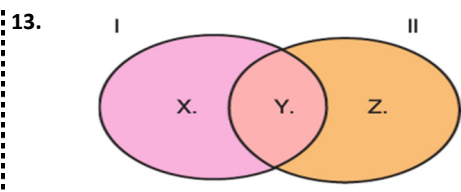
Şekilde çeşitleri verilen kemiklerle ilgili aşağıdakilerden hangisi doğrudur?

- A) Şekilleri yassı olan kafatası kemiklerinde sadece oynamaz eklemler bulunur.
B) Kısa kemikler arasında yarı oynar eklemler bulunur.
C) Uzun kemikler arasında oynar eklemler bulunur.
D) Uzun ve kısa kemikler arasında bulunan eklemlerin hareket kabiliyeti azdır.



Yukarıdaki gazete kúpüründe haberi verilen olay aşağıdakilerden hangisidir?

- A) Ay tutulması
B) Güneş tutulması
C) Yıldız kayması
D) Meteor yağmurları



I ve II kas çeşitlerinde bulunan bazı özellikler yukarıda küme yöntemi ile gösterilmiştir.

Küme yöntemi ile gösterilen özellikler;

- X- Hızlı kasılma
Y- Enerji harcama
Z- İstemsiz çalışma

olduğuna göre I ve II kas çeşitleri aşağıdakilerden hangisi olabilir?

- | I | II |
|----------------|-------------|
| A) Düz kas | Kalp kası |
| B) Kalp kası | Çizgili kas |
| C) Düz kas | Çizgili kas |
| D) Çizgili kas | Düz kas |

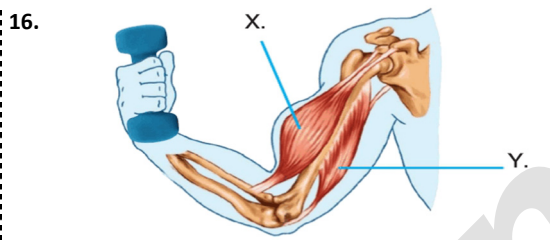
14. Güneş sisteminde yer alan bazı gezegenlerin büyükten küçüğe sıralanışı hangi seçenekte doğru verilmiştir?

- A) Jüpiter > Dünya > Neptün > Mars
B) Satürn > Merkür > Mars > Uranüs
C) Neptün > Mars > Venüs > Merkür
D) Jüpiter > Uranüs > Venüs > Merkür



Tabloda verilen gezegenlerden hangileri iç gezegendir?

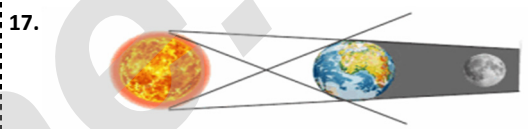
- A) 3 ve 6 B) 1, 2 ve 4
C) 1, 2 ve 5 D) 3, 4 ve 6



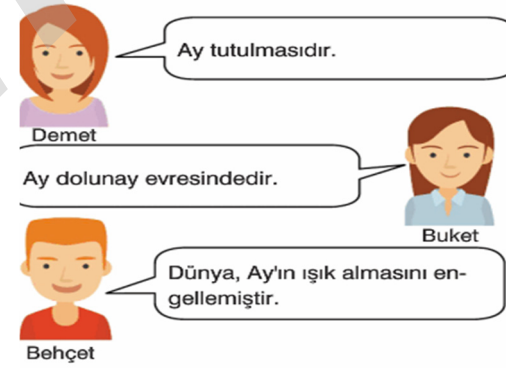
Şekilde ağırlık kaldıran bir kişinin kolundaki kaslar X ve Y olarak gösterilmiştir.

Buna göre, bu durumdaki X ve Y kasları ile ilgili aşağıdakilerden hangisi söylenebilir?

- A) X kası Y kasından daha fazla enerji harcar
B) X kası gevşer, Y kası kasılır.
C) X ve Y kası aynı anda kasılır.
D) X kası incelir, Y kası uzar.



Yukarıda verilen olay ile ilgili yorum yapan,



öğrencilerden hangisinin ya da hangilerinin yaptığı yorum doğrudur?

- A) Yalnız Demet
B) Yalnız Behçet
C) Demet ve Buket
D) Demet, Buket ve Behçet



Zeynep, yukarıdaki tabloyu doldururken hata yapmıştır.

Zeynep'in hatasını düzeltebilmesi için kaç numaralı bilgilerin yerini değiştirmesi gerekir?

- A) 1 ve 2 B) 5 ve 6
C) 3 ve 4 D) 7 ve 8

19. Aşağıda verilenlerden hangisi Güneş tutulmasına ait bir özellik değildir?

- A) Ay, Güneş ile Dünya arasında bir konuma yerleşir.
B) Dünya, Güneş ve Ay aynı doğru üzerinde sıralanırlar.
C) Ay'ın tam gölgesi Dünya üzerinde bir bölgeye düşer.
D) Ay'ın Dünya'ya bakan tarafı Güneş ışığını tam yansır.

20. • Diğer gezegenlerin dönüş yönüne ters yönde döner.
• Güneş sistemindeki altıncı büyük gezegendir.
• İç gezegendir.

Yukarıda özellikleri verilen gezegen aşağıdakilerden hangisidir?

- A) Satürn B) Neptün
C) Venüs D) Merkür