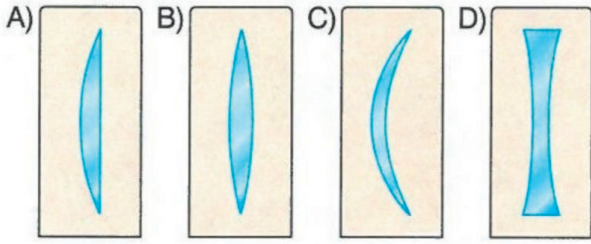


ADI SOYADI :
NO :

Not

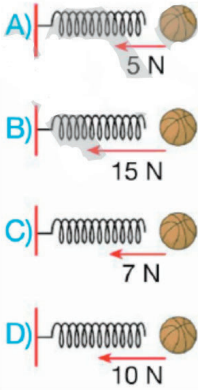
1

Aşağıdakilerden hangisi kalın kenarlı bir mercektir?



2

Aşağıdaki yay ucunda duran cisimlerden hangisi, uygulanan kuvvet kaldırıldığında daha uzağa gider? (Cisimler özdeştir.)



3

- I. Görüntü, cisme göre simetriktir.
- II. Görüntünün boyu, cismin boyundan daima küçüktür.
- III. Otomobil farları ve el fenerinde kullanılır.

Yukarıda verilen özelliklerin ayna türleri ile eşleştirilmesi aşağıdakilerin hangisinde doğru verilmiştir?

I	II	III
---	----	-----

- | | | |
|---------------|-------------|-------------|
| A) Düz ayna | Tümsek ayna | Çukur ayna |
| B) Çukur ayna | Çukur ayna | Düz ayna |
| C) Çukur ayna | Tümsek ayna | Tümsek ayna |
| D) Düz ayna | Düz ayna | Çukur ayna |

4

Çukur ve tümsek aynalarla ilgili;

- Ayşe** : Makyaj yaparken kullanılan ayna çukur aynadır.
- Ali** : Diş fırçarken kullanılan ayna tümsek aynadır.
- Mehmet** : Dişçi aynası da aslında bir tümsek aynadır.
- Oya** : Arabaların yan aynaları tümsek aynadır.

Ayşe, Ali, Mehmet ve Oya'nın verdiği örneklerden hangileri doğrudur?

- | | |
|------------------|------------------|
| A) Ayşe ve Ali | B) Ayşe ve Oya |
| C) Ali ve Mehmet | D) Mehmet ve Oya |

5

	Kütle	Ağırlık
Melis:	Dünya'nın her yerinde aynıdır.	Dünya'nın farklı yerlerinde farklıdır.
Tuba:	Birimi kg'dır.	Birimi Newton'dur.
Figen:	Eşit kollu terazi ile ölçülür.	Dinamometre ile ölçülür.
Cem:	Bir çeşit kuvvettir.	Madde miktarıdır.

Fen Bilimleri dersinde öğrencilerin kütle ve ağırlığın özellikleri ile ilgili verdikleri bilgiler yukarıdadır.

Buna göre hangi öğrencinin verdiği bilgiler yanlıştır?

- | | |
|----------|----------|
| A) Melis | B) Tuğba |
| C) Figen | D) Cem |

6

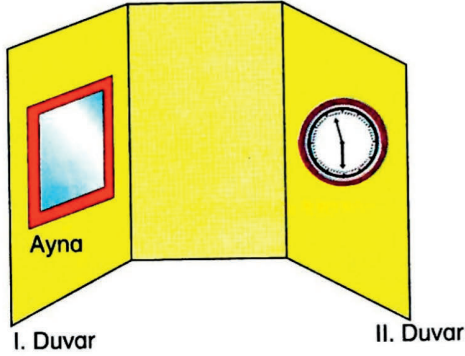
Aşağıda bir hücrede bulunan bazı yapıların görevleriyle ilgili bir tablo verilmiştir.

Yapı	Görevi
Mitokondri	1
2	Hücreyi yönetme
3	Madde alışverişini sağlama

Tabloda boş bırakılan 1, 2 ve 3 numaralı yerlere aşağıdakilerden hangisi gelmelidir?

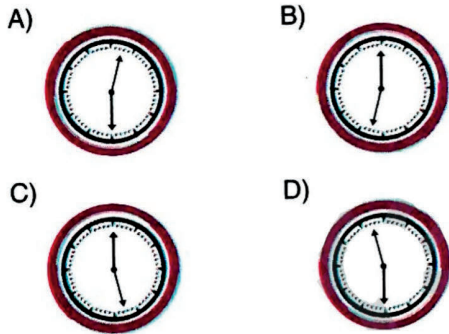
- | | 1 | 2 | 3 |
|-------------------|----------|--------------|---|
| A) Fotosentez | Koful | Kloroplast | |
| B) Enerji üretimi | Çekirdek | Hücre zarı | |
| C) Fotosentez | Çekirdek | Hücre duvarı | |
| D) Enerji üretimi | Koful | Hücre zarı | |

7



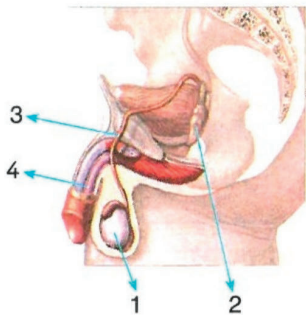
Yukarıda bir odanın içi görülmektedir. I. ve II. duvarlar karşılıklı ve saat aynanın tam karşısındadır.

Buna göre saatin aynadaki görüntüsü hangisinde doğru olarak verilmiştir?



8

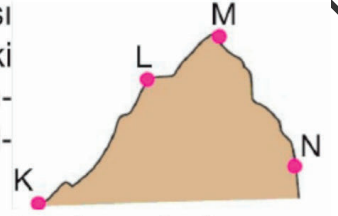
Aşağıdaki şekilde erkek üreme sistemine ait yapı ve organlar verilmiştir.



İdrarın vücuttan çıkmasını sağlayan bölüm aşağıdakilerden hangisidir?

- A) 4 B) 3 C) 2 D) 1

9 Aynı cisim ağırlığı sırası ile bir tepe üzerindeki K, L, M ve N noktalarında dinamometre ile ölçülüyor.



Buna göre, dinamometrenin en fazla ve en az değeri gösterdiği noktalar aşağıdakilerden hangisi gibidir?

- | | En az | En fazla |
|----|-------|----------|
| A) | K | M |
| B) | M | K |
| C) | K | N |
| D) | L | N |

Aşağıda verilen tabloda 15 kg kütleli bir cismin farklı gezegenlerdeki ağırlıkları verilmiştir.

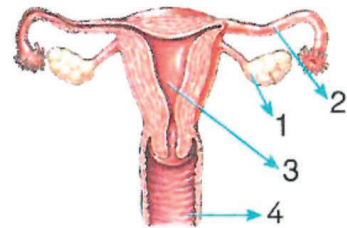
10

Gezegen	Kütle (kg)	Ağırlık (N)
Merkür	15	55,5
Venüs	15	133,05
Dünya	15	147,15
Mars	15	56,55
Jüpiter	15	349,5

Buna göre tabloyla ilgili olarak aşağıdaki seçeneklerden hangisi söylenebilir?

- A) Dünya'nın yer çekimi kuvveti en fazladır.
 B) Dünya'nın yer çekimi kuvveti, Venüs'ten azdır.
 C) Jüpiter'in yer çekimi kuvveti en fazladır.
 D) Mars'ın yer çekimi kuvveti en azdır.

11



Yukarıdaki şekilde numaralarla gösterilen organ ve görev eşleştirmelerinden hangisi doğru değildir?

- | | Organ | Görev |
|----|-------|------------------------------|
| A) | 1 | Yumurta üretme |
| B) | 2 | Yumurtayı iletme |
| C) | 3 | Embriyo gelişim yeri |
| D) | 4 | Döllenmenin gerçekleşme yeri |

Renkleri verilen giysilerin üzerlerine karanlık ortamda, aşağıda belirtildiği gibi kırmızı, yeşil, mavi ve beyaz ışıklar tutulmuştur.



Bazı giysilerin siyah renkte görüldüğü gözlenmiştir.

Buna göre siyah renkte görülen giysilerin tamamı aşağıdakilerin hangisinde verilmiştir?

- A) Tişört ve pantolon
- B) Pantolon ve ayakkabı
- C) Tişört, ayakkabı ve mont
- D) Pantolon, ayakkabı ve mont

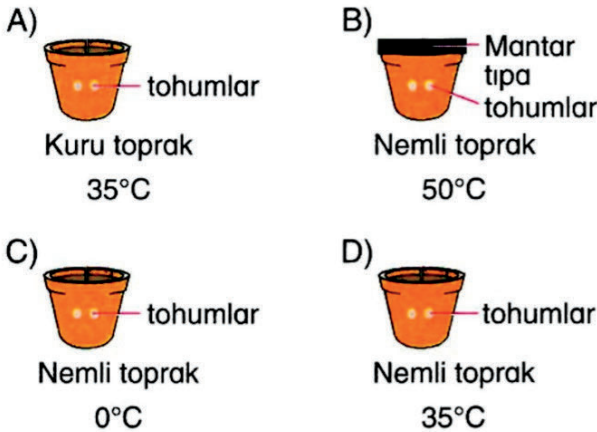
13 Aşağıdaki tabloda hücre bölünmeleriyle ilgili bazı özellikler sıralanmıştır.

	Özellikler	
1	2n kromozomlu hücrelerde görülür.
2	Bölünme sonunda büyüme, gelişme ve yenilenme görülür.
3	Eşeyli üreme olayında görülür.
4	Homolog kromozomlar arasında parça alış verışı yapılır.

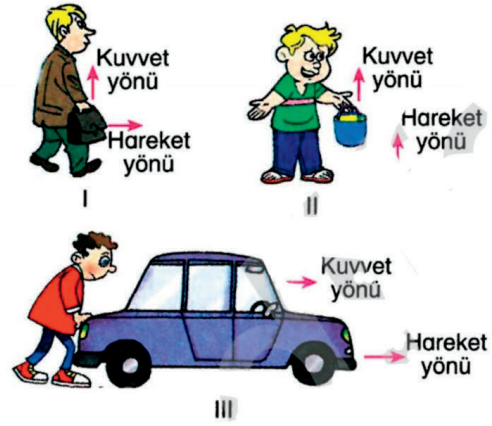
Buna göre numaralandırılmış özelliklerden hangilerinin karşısına mayoz bölünme için "✓" işareti konulabilir?

- A) Yalnız 2
- B) 1 ve 3
- C) 1, 3 ve 4
- D) 1, 2, 3 ve 4

14 Ali, aşağıdaki deney düzeneklerinde fasulye tohumlarını çimlenmeye bıraktığında, hangi düzenekte yeni bir bitki meydana gelir?



15 Aşağıda bazı kişilerin cisimlere uyguladıkları kuvvetlerin yönü ile cisimlerin hareket yönü verilmiştir.



Buna göre;

I: Yalnızca II numaralı durumda fiziksel anlamda iş yapılmış olur.

II: Eğer III numaralı durumda araba hareket ediyorsa yalnızca II ve III numaralı durumlarda fiziksel anlamda iş yapılmış olur.

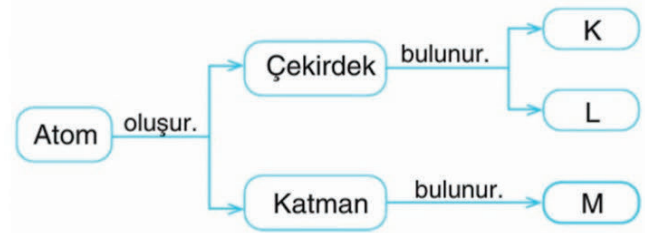
III: I numaralı durumda hareket yönüne dik olan kuvvet iş yapmaz.

İfadelerinden hangileri doğrudur?

- A) Yalnız III
- B) I ve II
- C) II ve III
- D) I, II ve III

16

Aşağıdaki şemada atomun yapısı ile ilgili bilgiler verilmiştir.



Buna göre K, L ve M ile gösterilen yerlere aşağıda verilenlerden hangisi getirilirse şema doğru bir şekilde tamamlanmış olur?

	K	L	M
A)	Nötron	Elektron	Proton
B)	Proton	Elektron	Nötron
C)	Proton	Nötron	Elektron
D)	Elektron	Proton	Nötron

