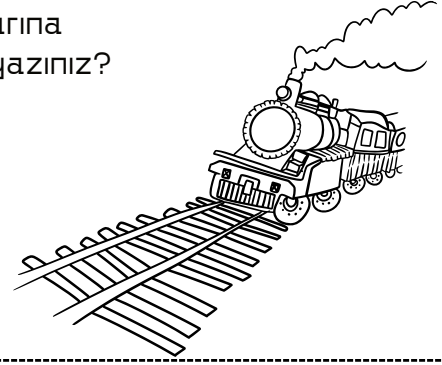



ADI SOYADI :
NO :

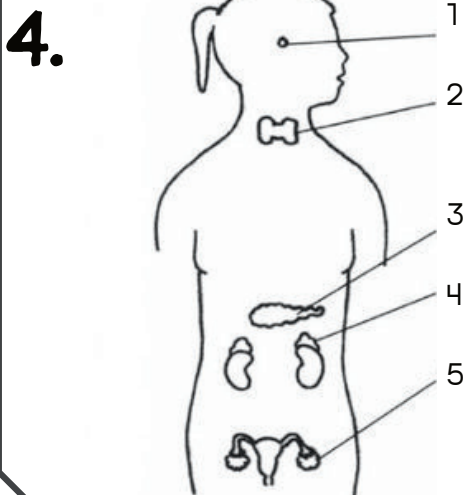
Not

1. Yoğunluk konusunu yeni öğrenen Zeynep, evde bulduğu bir nesneyi önce eşit kollu terazide tartmış, 50g ölçmüştür. Sonra dereceli silindire 100 cm³ su doldurup nesneyi dereceli silindirin içine bırakmış, içinden hiç su taşmadan su seviyesinin 125cm³ e yükseldiğini görmüştür.
Zeynep'in evde bulduğu cismin yoğunluğunu bulunuz.(12 puan)

2. İnsanlar bazen tren sesini duymasa bile kulağını tren raflarına dayayarak trenin geleceğini anlarlar. Bunun sebebi nedir yazınız?
(10 puan)



3.  Sırasıyla porselen, cam, ahşap ve plastik kap bulunmaktadır. Kerime bu kaplara metal kaşıkla eşit şiddetle vurmaktır. Çıkan seslerin farklı olmasının sebebi nedir yazınız.(12 puan)



Numaralarla gösterilen iç salgı bezlerinin ne olduğunu ve salgıladıkları hormonları yazınız.(16 puan)

- 1.
- 2.
- 3.
- 4.
- 5.

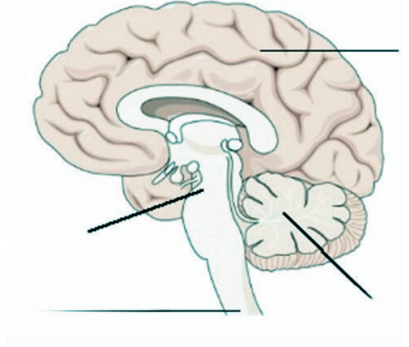
5. Merkezi sinir sistemine ait görevlerin yandaki şekildeki hangi yapılara ait olduğunu cümlelerin altındaki boşluğa ve şeklin üstüne yazarak belirtiniz. (16 puan)

Yürüme, konuşma ve hareket etme gibi istemli hareketler

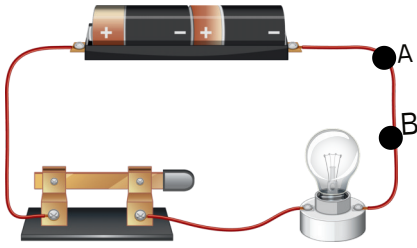
Limon görünce ağzın sulanması

Denge merkezi

Hapşırma, yutma, nefes alma, öksürme ve kusma gibi olaylar

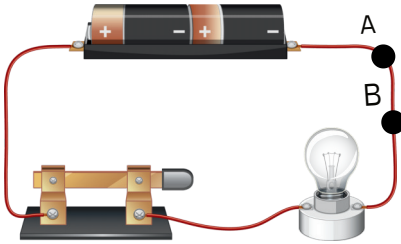


6.



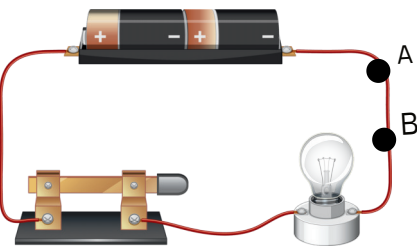
Bir elektrik devresindeki ampulün parlaklığının bağlı olduğu değişkenleri tahmin etmek isteyen Eyup A-B arsına nasıl bir kablo seçmelidir.(10 puan)

7.



Şekildeki elektrik devresinde A ve B noktaları arsına farklı maddeler konarak ampulün yanıp yanmadığını kontrol etmek isteyen Zeynep hangi maddeleri koyarsa ampul ışık verir hangi maddeleri koyarsa ışık vermez 2'şer örnek veriniz.(12 puan)

8.



Şekildeki elektrik devresinde A ve B noktaları arsına farklı maddeler koyarak ampul parlaklığını kontrol etmek isteyen Sümeyra hangi maddeleri koyarsa ampul parlaklığı en az olur hangi maddeyi koyarsa ampul en parlak yanar.(12 puan)

